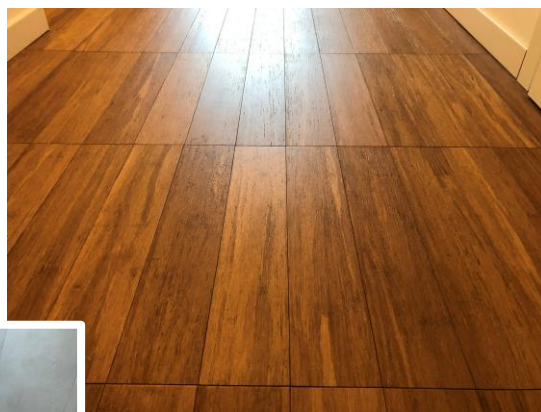




LISTINO POSA IN OPERA e COMPENDIO POSA, PULIZIA E MANUTENZIONE



boodbamboo.com

AVVERTENZA

Il presente listino di posa in opera è da considerarsi orientativo in quanto basato su medie nazionali.

Per un preventivo puntuale non esitare a contattarci

info@boodbamboo.com



+39 351 348 7133

TARIFFARIO POSA IN OPERA

IVA 10% ESCLUSA

Serie ELEGANCE – maxiplancia 1850x190x14

Posa in opera a partire da

26,00 € mq

Serie SLIM – plancia 1850x130x10

Posa in opera a partire da

26,00 € mq

Serie INFINITY – listoncino spina di pesce 450x90x10

Posa in opera a partire da

35,00 € mq

Serie BAMCLICK – Doga posa flottante 915x130x10

Posa in opera a partire da

22,00 € mq

Serie CLASSIC – Doga massello 960x96x15

Posa in opera a partire da

26,00 € mq

Altre voci, a partire da:

Preparazione piastrelle esistenti (sgrezzatura):

5,00 € mq

Fornitura e applicazione primer antispolvero:

5,00 € mq

Posa battiscopa h fino a 10 cm:

5,00 € mL

Posa battiscopa h superiore a 10 cm:

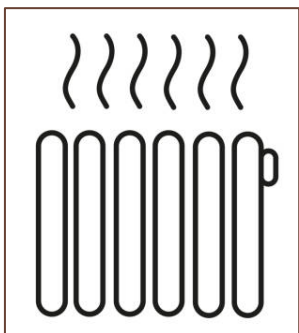
7,00 € mL

ISTRUZIONI POSA IN OPERA



ATTIVITA' PRELIMINARI

Prima dell'installazione dei pavimenti bood acclimatare il materiale nel locale dove si desidera effettuare la posa 48 ore prima ad una temperatura media di 18-20° ed una umidità ambientale media di 40-65%.



NOTE IMPORTANTI

Essendo un prodotto naturale il bamboo può presentare differenze di tonalità all'interno dello stesso lotto. Si consiglia di aprire tutte le confezioni e di mischiare tra loro gli elementi, in modo da ottenere un effetto estetico uniforme ed omogeneo. L'esposizione prolungata alla luce può dare origine nel tempo a variazioni di tonalità. Prima della posa del pavimento si consiglia di prendere visione del materiale per verificare tasso di umidità, colorazione ed eventuali difetti. Non si accettano reclami dopo l'installazione. La temperatura ambientale deve essere circa 18-20° e l'umidità ambientale 40-65%. Mantenere il giusto valore di umidità (compresa tra 40 e 65%) e temperatura (compresa tra 18-20° C) durante le diverse stagioni utilizzando umidificatori e ventilazione. Il cambiamento repentino di umidità e temperatura potrebbero causare curvature, rigonfiamenti, restringimenti della pavimentazione.

POSA CON COLLA

Idonea per le SERIE: Elegance, Slim, Infinity, Bamclick, Classic:

Il pavimento può essere installato direttamente su pavimento già esistente o su sottofondo (calcestruzzo, cemento etc.) a condizione che sia perfettamente livellato, asciutto, pulito e stabile, l'umidità ambientale media compresa tra 40-65%, il sottofondo deve avere una temperatura minima di 18°C.

Umidità massima consentita per sottofondi:



Calcestruzzo:
Umidità massima: 1,8%



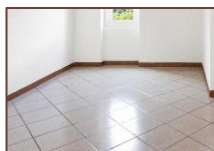
Cemento:
Umidità massima 0,3%



Sottofondo a base di anidrite
(solfato di calcio) :
Umidità massima 0,3 %



Pannello truciolare:
Umidità massima: 1,8%



Pavimentazione esistente :
Umidità massima del
sottofondo esistente: 1,8%

Tipi di colla

Per evitare macchie e aloni indelebili causati da eventuali residui di colla si consiglia l'utilizzo di colle prive di solventi. Raccomandiamo l'utilizzo di colle silaniche. In caso di utilizzo di colle bicomponenti si consiglia di non sporcare la superficie del pavimento in quanto potrebbero verificarsi danneggiamenti alla vernice, potrebbero inoltre presentarsi aloni e macchie indelebili a causa dei solventi contenuti nelle colle.

Margine di dilatazione

Si consiglia di mantenere una distanza minima dalle pareti di 10-15 mm per consentire al pavimento il naturale movimento causato dalle variazioni igroscopiche ambientali.

Posa su sottofondo a base di anidrite

In caso di posa su sottofondi a base di anidrite (solfato di calcio) è obbligatoria l'applicazione di un primer poliuretano monocomponente igroindurente prima dell'incollaggio.

POSA FLOTTANTE

Idonea per le SERIE: Elegance, Bamclick:



La posa flottante prevede l'utilizzo di un materassino isolante e possibilmente fonoassorbente tra il pavimento e il suolo e l'incollaggio degli elementi tra gli incastri (non necessario per Serie Bamclick).

Si consiglia di mantenere una distanza minima dalle pareti di 13 mm per consentire al pavimento il naturale movimento causato dalle variazioni igroscopiche ambientali.

Eventuali carichi eccessivi (esempio mobili troppo pesanti) potrebbero impedire il naturale movimento del pavimento causando rigonfiamenti.

Giunti di dilatazione: in caso di ambienti più lunghi di 12 metri e più larghi di 7 metri si consiglia l'interruzione della continuità di posa utilizzando un adeguato prolo (giunto) di dilatazione per evitare rigonfiamenti al variare delle condizioni ambientali (umidità e temperatura).

CARATTERISTICHE DEL MATERASSINO

Nella posa flottante di un pavimento in bamboo, la scelta del materassino di supporto è fondamentale: contribuisce al comfort acustico e termico, crea una barriera contro l'umidità e aiuta a correggere piccole imperfezioni del sottofondo, garantendo nel tempo stabilità e qualità della posa.

Consigliamo materassini che rispettino le seguenti 3 caratteristiche:

ISOLAMENTO TERMICO E ACUSTICO: un isolamento termico e acustico sotto il parquet flottante è fondamentale per ridurre i rumori da calpestio, migliorare l'efficienza termica (specialmente con riscaldamento a pavimento), compensare piccole irregolarità del sottofondo e fungere da barriera contro l'umidità, garantendo stabilità, comfort e durata al pavimento, oltre a rendere l'ambiente abitabile subito dopo la posa

BARRIERA AL VAPORE: La barriera al vapore è cruciale nella posa del parquet flottante perché blocca l'umidità di risalita dal massetto, impedendo danni come rigonfiamenti, deformazioni, macchie e muffa al pavimento in legno, specialmente su piani terra o con riscaldamento a pavimento, dove il rischio di umidità è maggiore, garantendo longevità e stabilità al parquet

COMPATIBILITA': compatibilità con bamboo – scegli prodotti adatti per pavimenti flottanti in legno/bamboo

Chiedi al tuo installatore, saprà consigliarti il prodotto migliore

INSTALLAZIONE SU SISTEMA DI RISCALDAMENTO E RAFFRESCAMENTO A PAVIMENTO

Idonea per le SERIE: Elegance, Slim, Infinity, Bamclick:



Sistema ad acqua

La temperatura superficiale del sottofondo non deve superare i 29°C. Verificare prima della posa che il tasso di umidità del fondo sia inferiore rispetto al valore indicato nelle istruzioni di installazione (metodo MC). Utilizzare colle idonee alla posa su riscaldamento a pavimento. L'impianto di riscaldamento non deve essere utilizzato almeno per 15 giorni dopo l'installazione e deve essere riacceso lentamente. Un eventuale utilizzo improprio del riscaldamento a pavimento (esempio temperature troppo elevate) può causare deformazioni e fessurazioni. I pavimenti posati su pavimento radiante potrebbero creare lievi dilatazioni e fessurazioni; per ridurre questo fenomeno è consigliato creare delle condizioni ambientali ottimali: temperatura di circa 20° C e umidità ambientale di circa 40-65%. Durante la posa in opera il sistema di riscaldamento deve essere spento.



Sistema elettrico

È consentita la posa su sistemi di riscaldamento elettrici con capacità inferiore a 80W/mq. La dissipazione del calore deve avvenire attraverso una copertura degli elementi riscaldanti con uno spessore compreso tra 4 e 6 mm (massetto, rasatura, altro).

PULIZIA E MANUTENZIONE: I NOSTRI CONSIGLI

La pulizia del parquet è fondamentale per preservarne l'integrità estetica e strutturale nel tempo. Ecco le ragioni principali:

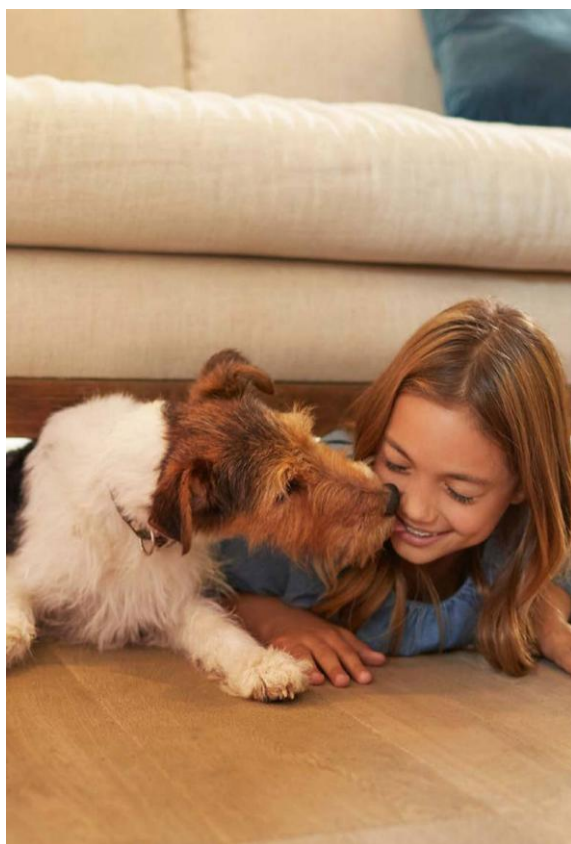
Prevenzione dei graffi: polvere, sabbia e piccoli detriti agiscono come carta abrasiva; se calpestati, graffiano la finitura e danneggiano la superficie.

Protezione dall'umidità: rimuovere subito eventuali liquidi evita che il parquet si gonfi, si imbarchi o presenti macchie permanenti causate dall'assorbimento.

Igiene e salute: una pulizia regolare con prodotti specifici garantisce un ambiente salubre e sicuro.

Durata della finitura: Lo sporco accumulato può opacizzare la vernice, favorendo interventi di manutenzione straordinaria più frequenti.

Conservazione del valore: Un parquet ben mantenuto mantiene inalterato il pregio estetico e il valore commerciale dell'immobile.



QUALI PRODOTTI?



Un prodotto di pulizia per parquet deve essere innanzitutto **specifico**, avere un **pH neutro** e non contenere sostanze aggressive per preservare la finitura e la bellezza del pavimento.

Caratteristiche principali:

pH Neutro: È la caratteristica più importante. I detergenti aggressivi, acidi o alcalini, possono danneggiare la finitura protettiva (vernice) e il parquet stesso.

Assenza di Sostanze Aggressive: Evitare categoricamente prodotti a base di alcol, ammoniaca, candeggina, l'acetone, che possono rovinare irrimediabilmente la superficie.

Senza Risciacquo: I detergenti specifici per parquet sono solitamente formulati per non richiedere risciacquo, minimizzando l'uso di acqua che potrebbe penetrare nelle fughe e danneggiare la superficie.

Non utilizzare prodotti a base di cera

enter
in the
bood
mood

bood®

è un marchio registrato VANITY FLOOR SRL
Via E.Torricelli, 19 – 20047 Cusago (MI)
www.boodbamboo.com – info@boodbamboo.com
Tel. 024459452
p.lva 06205800961